

“Trattamenti alcolologici 3.0”



L'impatto dei problemi alcol correlati sulla salute e sull'economia del sistema sanitario

Maurizio Massaro, Francesco Piani

SABATO 25 NOVEMBRE 2017

Auditorium Palazzo regionale dei congressi - via Sabbadini 31, UDINE

Gruppo di ricerca

- **Dr Francesco Piani**, *Dipartimento delle Dipendenze, AAS4 Friuli Centrale*
- **Prof Andrea Garlatti, prof. Maurizio Massaro**, *Dipartimento di Scienze Economiche e Statistiche and Centro Interdipartimentale di Ricerca sul Welfare, University of Udine*
- **Prof Fabio Barbone, dr Federica Edith Pisa, dr Valentina Rosolen, dr Maria Fuso Zigotti, dr Annarita Tullio**, *Dipartimento di Scienze Mediche e Biologiche, University of Udine and Istituto di Igiene ed Epidemiologia Clinica, University Hospital of Udine*

Ricerca realizzata con in contributo di Lundbeck Italia.

Obiettivi della ricerca

Quantificare l'impatto dei problemi alcol correlati nei seguenti aspetti:

1. Mortalità e morbidità nella popolazione residente nella regione Friuli Venezia Giulia.
2. Stimare i costi e l'impatto economico sul sistema sanitario della regione Friuli Venezia Giulia.

Scopi

Stimare l'impatto dei problemi alcol correlati sulla salute della popolazione e i costi per il sistema sanitario;

- 1. Misure di popolazione attraverso metodologie e definizioni basate su un consenso scientifico internazionale.**
- 2. Dati basati sull'evidenza (evidence-based) per interventi di prevenzione e trattamento finalizzati alla riduzione dei danni alcol correlati nella popolazione.**

L'approccio secondo la metodologia del “**Global Burden of Disease**” è stata usata **per** stimare il peso dei problemi alcolcorrelati nella popolazione residente in Friuli Venezia Giulia negli anni 2001 – 2013 attraverso tre misure della salute della popolazione:

1. Mortalità

2. Morbilità

3. Disability Adjusted Life Years (DALYs) (anni di vita persi per disabilità e morte prematura).

Le morti correlate all'alcol e i casi incidenti di problemi alcol correlati sono stati identificati applicando una metodologia con consenso internazionale al data base regionale della salute (Repository Regionale di MicroDati).

Principali diagnosi totalmente alcolcorrelate (TA)

100% Attributable		
Cause	ICD-9	ICD-10
Alcoholic psychosis	291	F10.3-F10.9
Alcohol abuse	305.0, 303.0	F10.0, F10.1
Alcohol dependence syndrome	303.9	F10.2
Alcohol polyneuropathy	357.5	G62.1
Degeneration of nervous system due to alcohol	*	G31.2
Alcoholic myopathy	*	G72.1
Alcohol cardiomyopathy	425.5	I42.6
Alcoholic gastritis	535.3	K29.2
Alcoholic liver disease	571.0-571.3	K70-K70.4, K70.9
Fetal alcohol syndrome	655.4, 760.71	Q86.0
Fetus and newborn affected by maternal use of alcohol	*	P04.3, O35.4
Alcohol-induced chronic pancreatitis	*	K86.0

Principali diagnosi parzialmente alcolcorrelate (PA)

Partially attributable				
Cause of death	ICD9	ICD10	Sex	AAF
Acute pancreatitis	577.0	K85	M	0.24
			F	0.24
Air-space transport accidents	E840-E845	V95-V97	M	0.18
			F	0.18
Chronic pancreatitis	577.1	K86.1	M	0.84
			F	0.84
Drowning injuries	E910	W65-W74	M	0.34
			F	0.34
Epilepsy	345	G40, G41	M	0.15
			F	0.15
Esophageal varices	456.0-456.2	I85, I98.2	M	0.40
			F	0.40
Fall injuries	E880-E888, E848	W00-W19	M	0.32
			F	0.32

Risultati

Mortalità

- Numero totale di morti nei residenti del FVG 2001-2013: **181.237**
- Il numero delle morti totali per cause alcolcorrelate (**TA+PA**) è pari al **3,0% di tutte le morti** (TA per lo 0,5%, PA per il 2.5%)
- **Più maschi che femmine (4:1) muoiono per problemi alcolcorrelati**

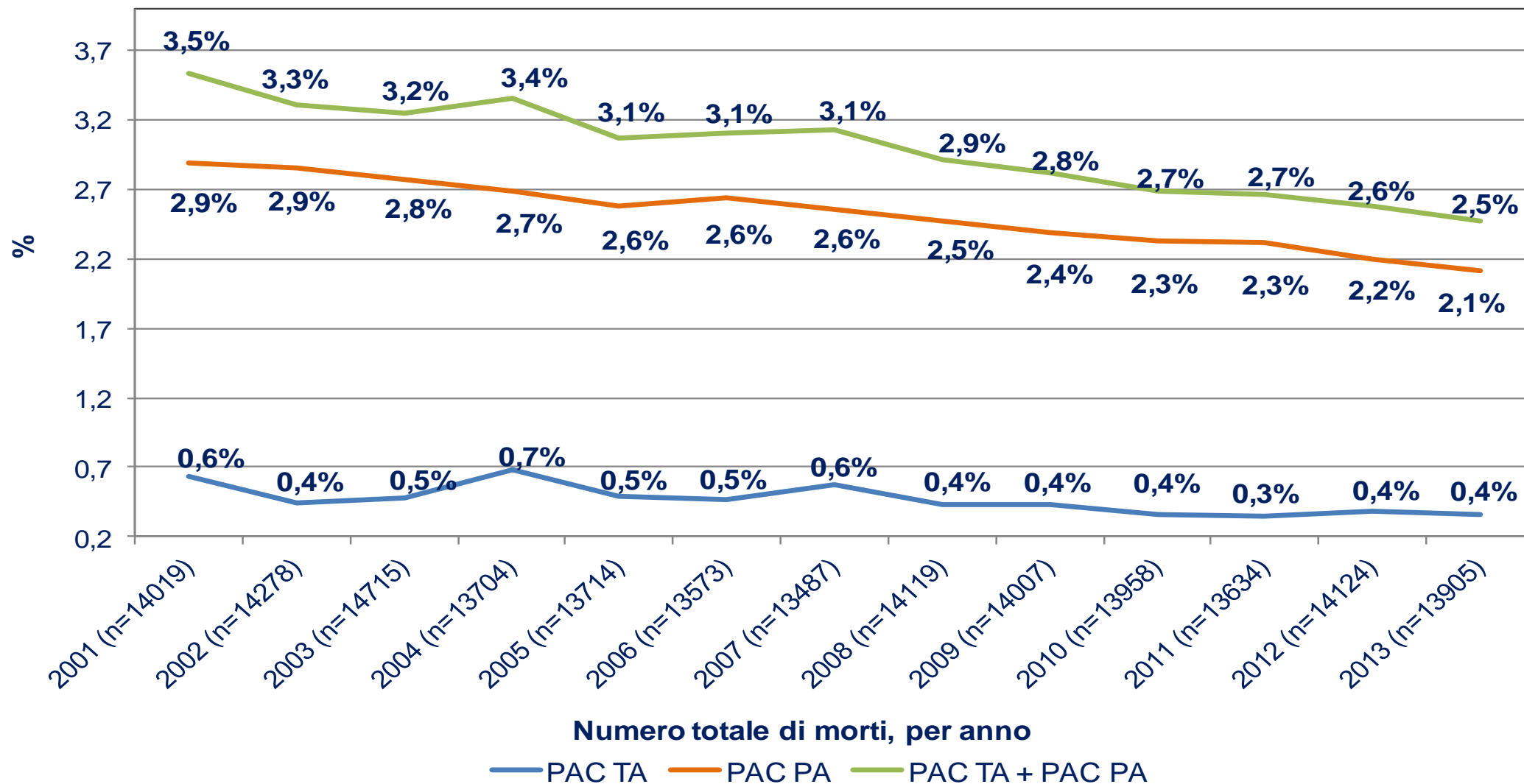
Morti	Femmine		Maschi		Totale	
	N	%	N	%	N	%
TA	232	27.5	613	72.5	845	100.0
PA*	1559	34.1	3014	65.9	4573	100.0
Totale TA+PA*	1791	33.0	3627	67.0	5418	100.0

Morti all'anno in FVG per alcune cause, Maschi, anno 2009, (dati ISTAT)

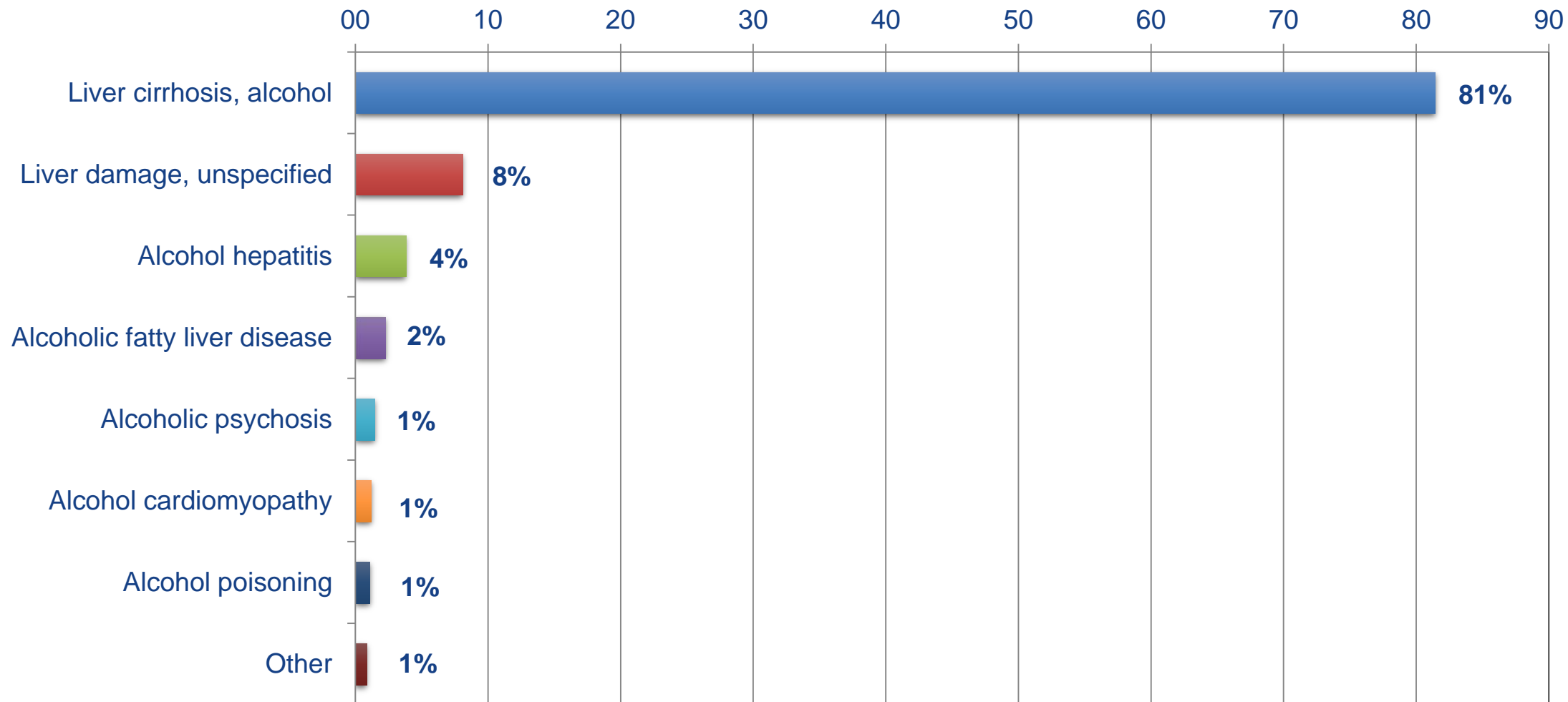
	N
Tutti i cancro	2321
Cancro della laringe e della trachea	565
Cancro del colon retto	270
Cancro della prostata	181
Malattie del sistema cardiocircolatorio	2140
Malattia ischemica di cuore	922
Malattie endocrine, nutrizionali e metaboliche	213
Diabete mellito	165

Numero medio annuo di
morti per cause
alcolcorrelate TA+PA
279/anno
Maschi, FVG, 2001-2013

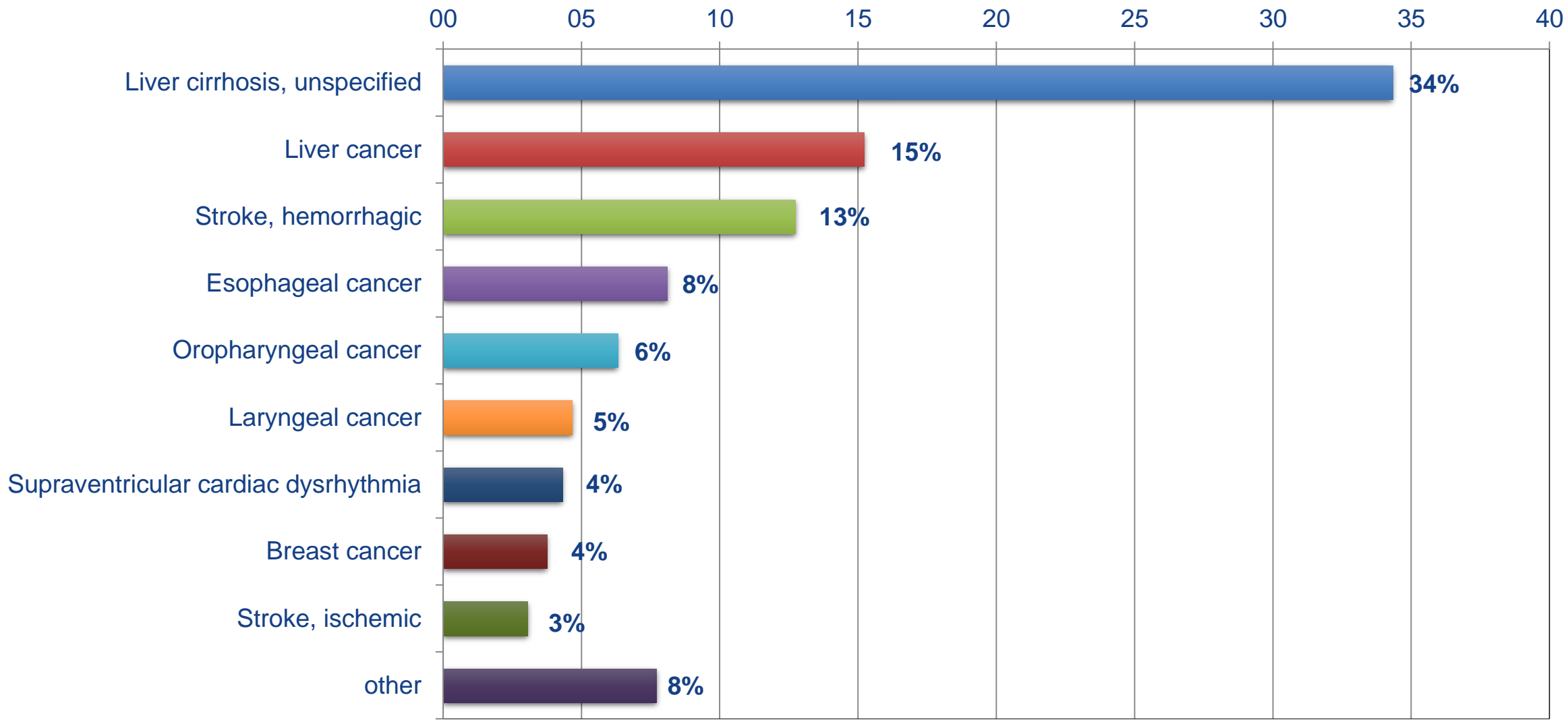
Percentuale di morti attribuibili all'alcol sul numero totale di morti per anno in FVG 2001-2013



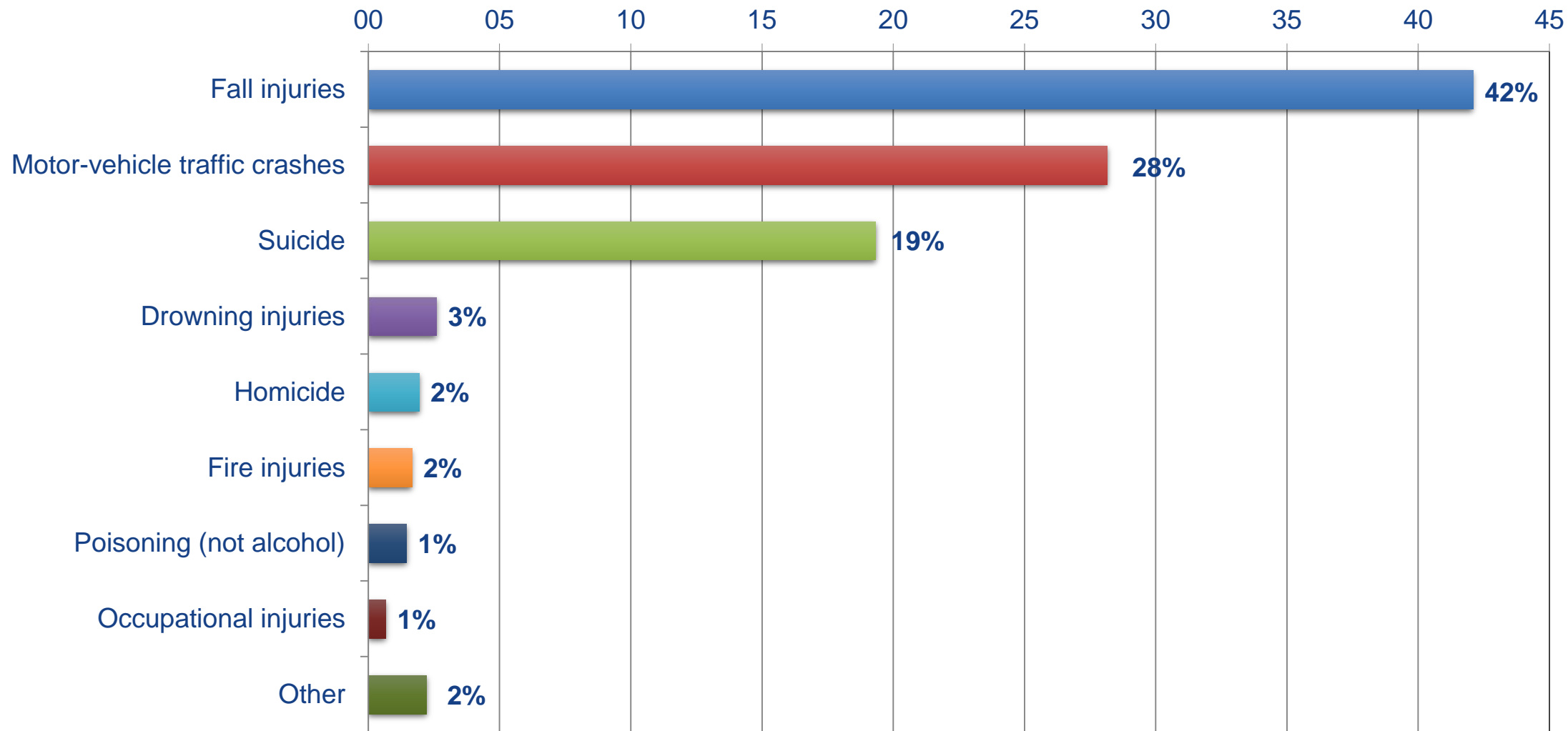
Distribuzione percentuale delle patologie alcolcorrelate TA (N= 845)



Distribuzione percentuale delle cause croniche di morte per problemi alcolcorrelati PA (N= 2788, 61.0% di tutte le morti PA)



Distribuzione percentuale delle cause acute di morte per problemi alcolcorrelati PA (N= 1785, 39,0% di tutte le morti PA)

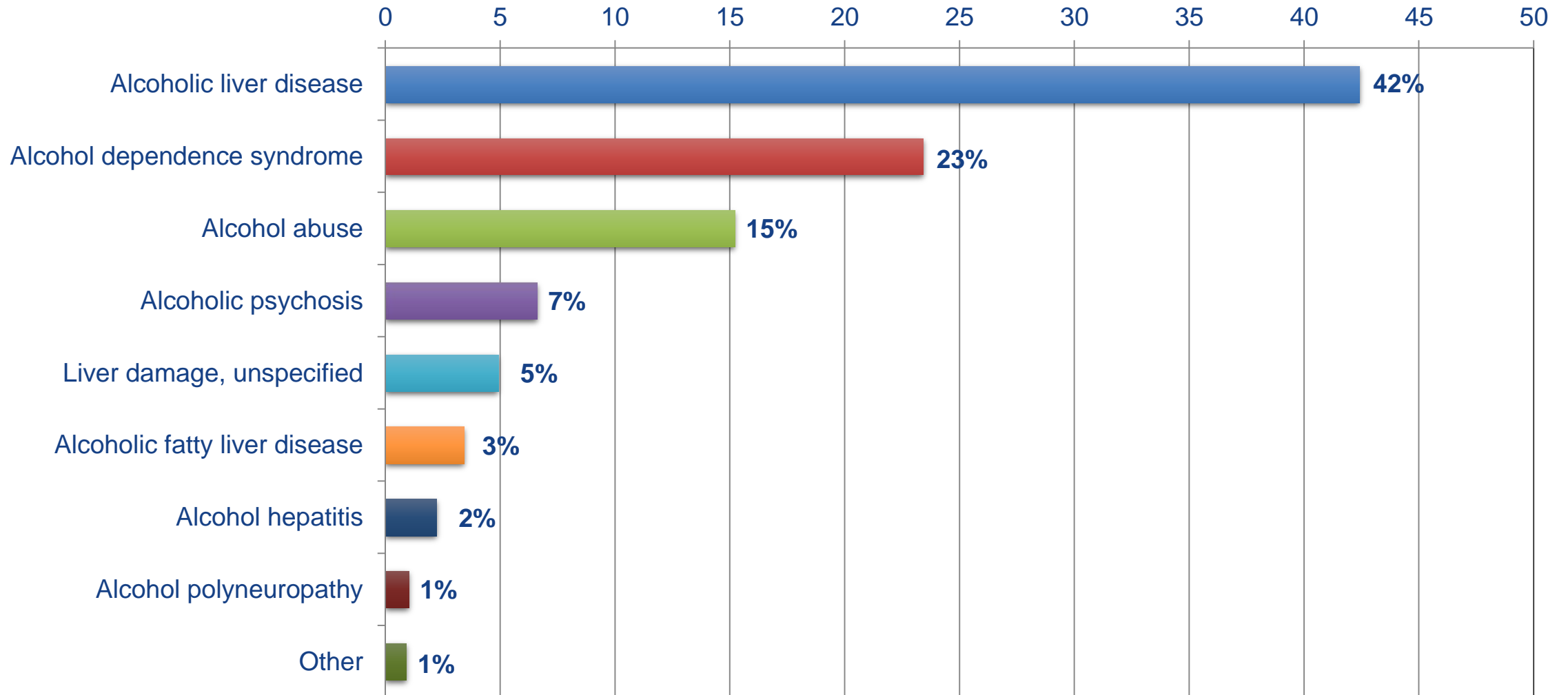


Morbilità

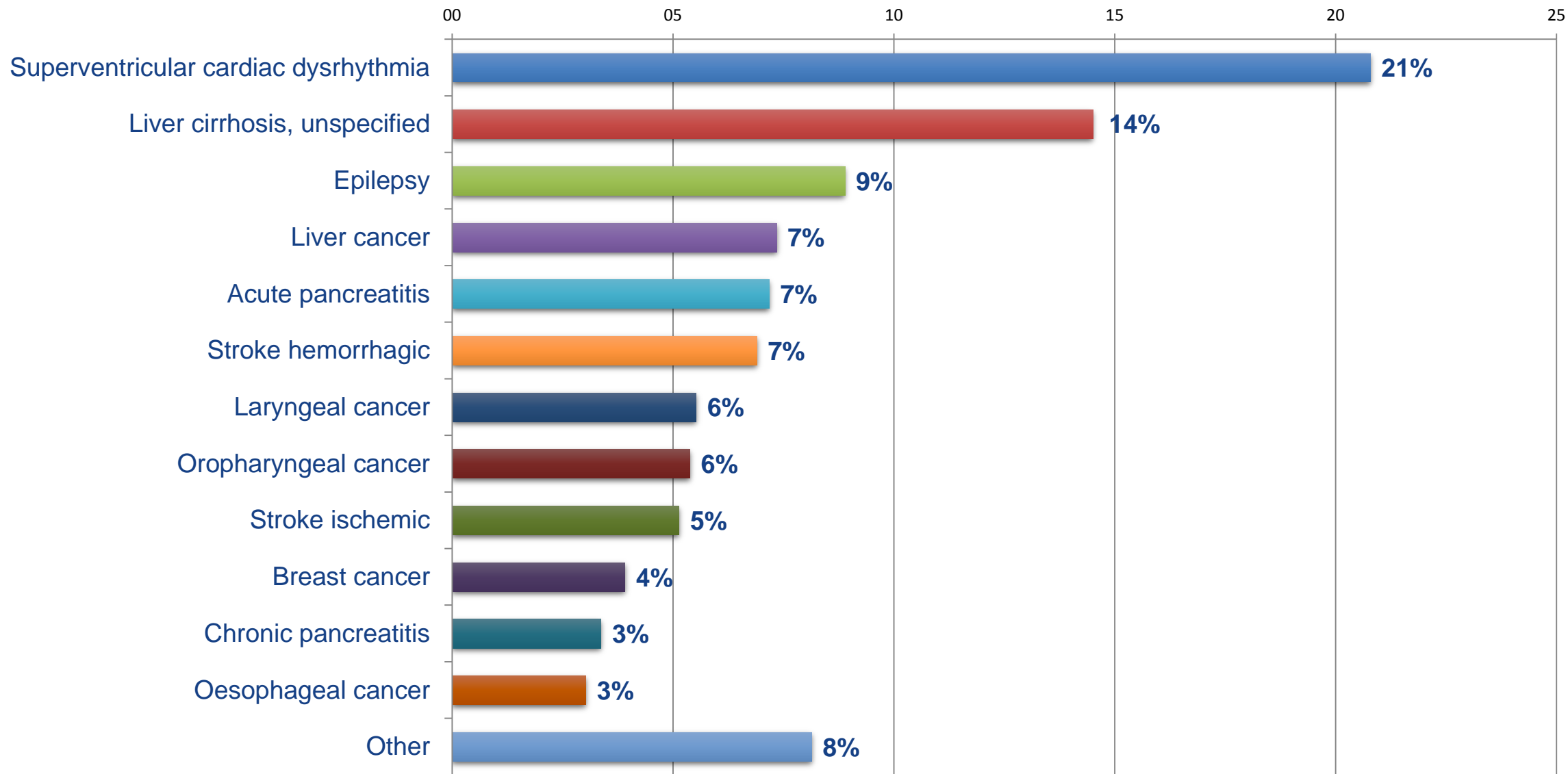
- Numero totale di ricoveri dei residenti nella regione FVG 2001-2013: 2,671,733
- L' **1.2%** di tutte i ricoveri, **sono da attribuire a problemi alcolcorrelati** (le diagnosi TA sono pari al 0.6% e quelle PA pari al 0.6%)

Ricoveri	N	%
PAC-TA	16,131	0.6
PAC-PA	16,184	0.6
Ricoveri totali	2,671,733	100.0

Distribuzione percentuale dei ricoveri per problemi alcolcorrelati TA (N= 16,131)



Distribuzione percentuale dei ricoveri per problemi alcolcorrelati PA (N= 16,184)



Distribuzione percentuale di casi incidenti di problemi alcolcorrelati TA e PA

Casi incidenti	Femmine		Maschi		Totale	
	N	%	N	%	N	%
TA	2361	27.5	6234	72.5	8595	100.0
PA	3212	37.9	5263	62.1	8475	100.0
Totale TA+PA	5573	32.6	11497	67.3	17070	100.0

Percent distribution of TA incident cases (N= 8,595)

	Women		Men		Total	
	N	%	N	%	N	%
Alcoholic liver disease	939	39.8	2418	38.8	3357	39.1
Alcohol dependence syndrome	497	21.1	1348	21.6	1845	21.5
Alcohol abuse	422	17.9	963	15.4	1385	16.1
Alcohol psychosis	133	5.6	512	8.2	645	7.5
Liver damage unspecified	140	5.9	373	6.0	513	6.0
Alcoholic fatty liver disease	91	3.9	264	4.2	355	4.1
Alcoholic hepatitis	69	2.9	178	2.9	247	2.9
Other	70	3.0	178	2.9	248	2.9
Totale	2361	100	6234	100	8595	100

Percent distribution of PA incident cases (N= 8,475)

	Women		Men		Total	
	N	%	N	%	N	%
Supraventricular cardiac dysrhythmia	611	19.0	1261	24	1872	22.1
Liver cirrhosis unspecified	524	16.3	636	12.1	1160	13.7
Epilepsy	366	11.4	383	7.3	749	8.8
Acute pancreatitis	355	11.1	384	7.3	739	8.7
Stroke hemorrhagic	257	8.0	447	8.5	704	8.3
Stroke ischemic	64	2.0	446	8.5	510	6.0
Breast cancer	417	13.0	-	-	417	4.9
Liver and bile ducts cancer	70	2.2	316	6.0	386	4.6
Laryngeal cancer	22	0.7	300	5.7	322	3.8
Oropharyngeal cancer	40	1.2	266	5.1	306	3.6
Other	486	15.1	824	15.7	1310	15.5
Total	3212	100.0	5263	100.0	8475	100.0

Stima dei DALYs

Disability-Adjusted Life Years (DALYs) = una misura che combina gli Anni di Vita Persi per Morte Prematura (YLL = years of life lost) e quelli vissuti in condizioni di disabilità (YLD= years lived with disability) in condizioni di scarsa salute.

1 DALY = 1 anno di vita in buona salute perso

Tabella 12 Numero di decessi e di casi incidenti prevalenti al 31.12.2007, anni di vita persi (YLL), anni vissuti con disabilità (YLD) e Disability Adjusted Life Years (DALYs) di PAC TA, per sesso

Sesso	Numero di decessi	YLL	Numero prevalenti 31.12.2007	YLD	DALYs	%
Maschi	613	11.667,8	4.908	1.385,9	13.053,7	70,4
Femmine	232	4.952,1	1.922	543,0	5.495,1	29,6
Totale	845	16.618,9	6.830	1.928,9	18.548,8	100,0

Conclusioni

- Le patologie totalmente e parzialmente attribuibili all'uso di alcol rappresentano il **3,0% di tutte le morti nella popolazione residente in FVG negli anni 2001-2013** (TA for 0,5%, PA for 2.5%)
- **Più maschi che femmine (4:1) muoiono per problemi alcolcorrelati.**

- **La principale causa di morte totalmente alcol attribuibile (TA) è stata la malattia alcolica di fegato (81.4%)**
- **La principale causa di morte parzialmente alcol attribuibile (PA) è stata la cirrosi epatica seguita dal cancro del fegato e dallo stroke emorragico.**
- **Nelle donne il cancro della mammella rappresenta l' 11.2% di tutte le morti dovute a patologie croniche parzialmente alcol attribuibili.**

- Tra le cause acute parzialmente alcol attribuibili quella più importante è rappresentata dagli **incidenti da caduta seguita dagli incidenti stradali dal suicidio e dai comportamenti autolesivi.**
- Il consumo di alcol è **responsabile del 1,2 % dei ricoveri** (le cause Totalmente attribuibili all'alcol (TA) per lo 0,6% e quelle parzialmente alcol attribuibili per lo 0,6%)
- La causa più importante di ricovero per cause totalmente alcol attribuibili (**TA**) era rappresentata dalla **malattia alcolica di fegato, seguita dalla sindrome da dipendenza alcolica e dall'abuso alcolico.**

Grazie per l'attenzione



REGIONE AUTONOMA
FRIULI VENEZIA GIULIA

“Trattamenti alcolologici 3.0”



Grazie per l'attenzione