

RETE ALCOLOGICA

Collaborazioni
pubblico-privato



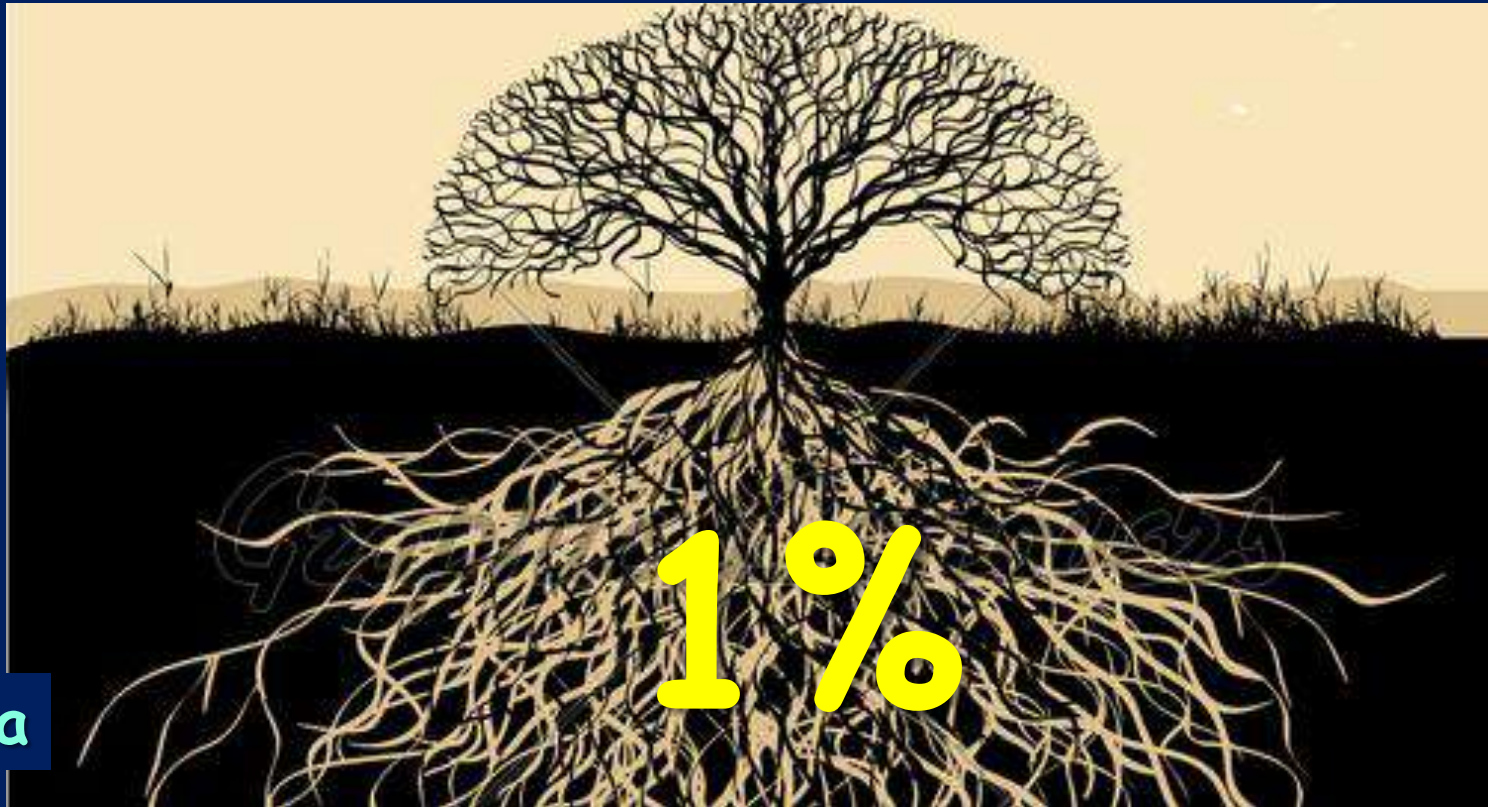
Necessità di operare dentro un'alleanza allargata



Più visibile
Recluta risorse
Crea sinergie
Massa critica
Facilita lo scambio
Genera fiducia
Contiene i costi

Effetti di profondità

La qualità dello sviluppo dell'alcologia è influenzata dal lavoro comune di amministratori e servizi col volontariato



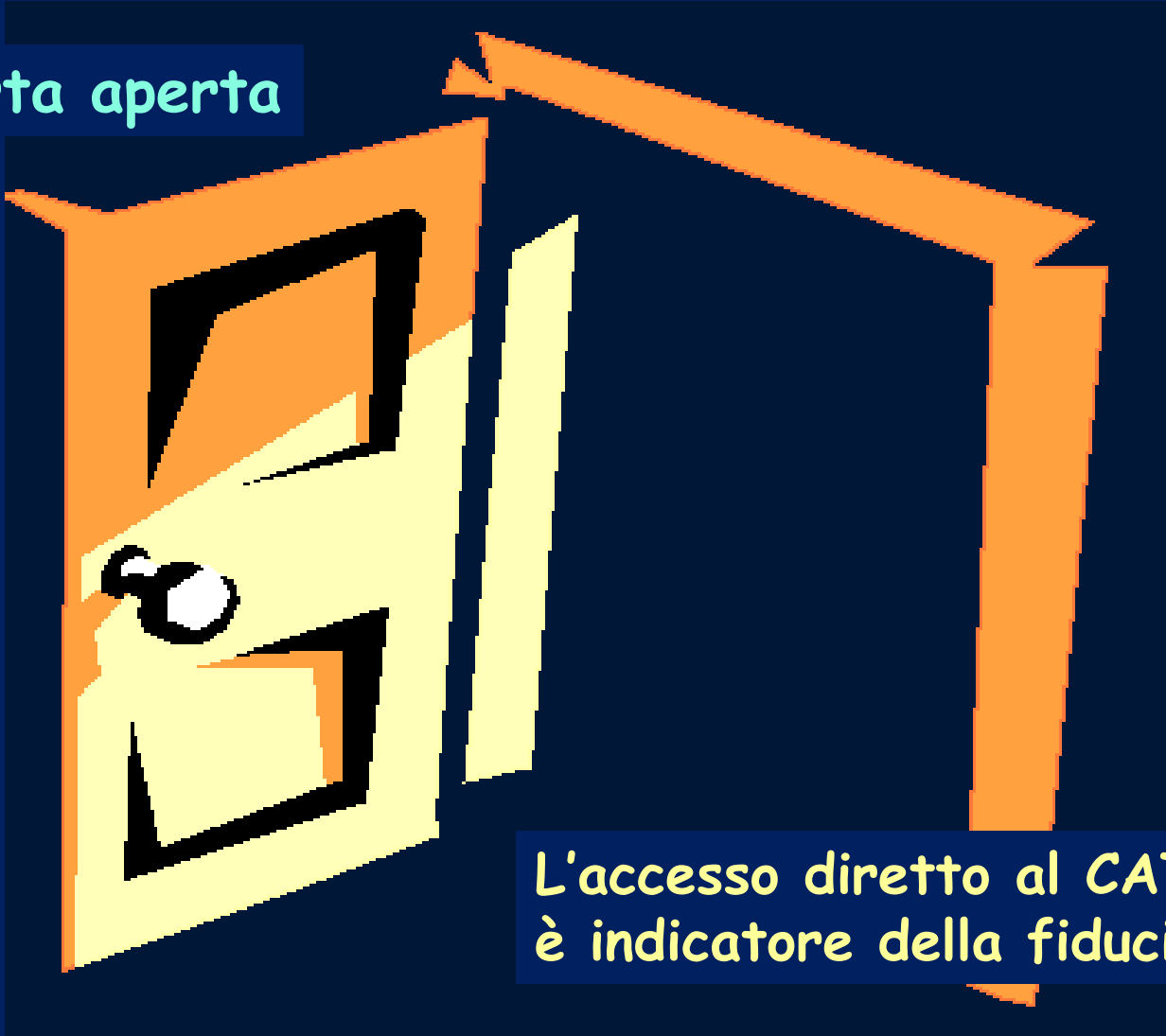
1%

fiducia

Nelle reti mature, che hanno coinvolto almeno l'1% della comunità, si verificano negli anni alcuni effetti "di profondità"

Effetti di profondità

Porta aperta



L'accesso diretto al CAT (29% dei casi) è indicatore della fiducia della comunità

Effetti di profondità



Diversi Comuni sottoscrivono documenti in cui si impegnano a non patrocinare eventi finalizzati all'esclusivo consumo di alcol

Effetti di profondità



In diverse ULSS si è collaborato per
"Ospedali senza alcol" e "Incontri e convegni senza alcol"

Effetti di profondità



Gruppi Promozione Salute

BIMBINFIERA

Le Associazioni sono interpellate per sviluppare progetti e eventi di promozione della salute

Effetti di profondità

LE ACAT IN RETE

ACAT che partecipano a coordinamenti

Piano di Zona	54,5%
Dipartimento Dipendenze	61.4%
Gruppi di lavoro con Ser.D./Alc.	61.4%
Consulte volontariato	52.3%
Altri tavoli	16.3%

Convenzioni e protocolli con

Azienda ULSS	70.6%
Comuni	20.5%
Province	0.0%
Centro servizi per il volontariato	18.2%

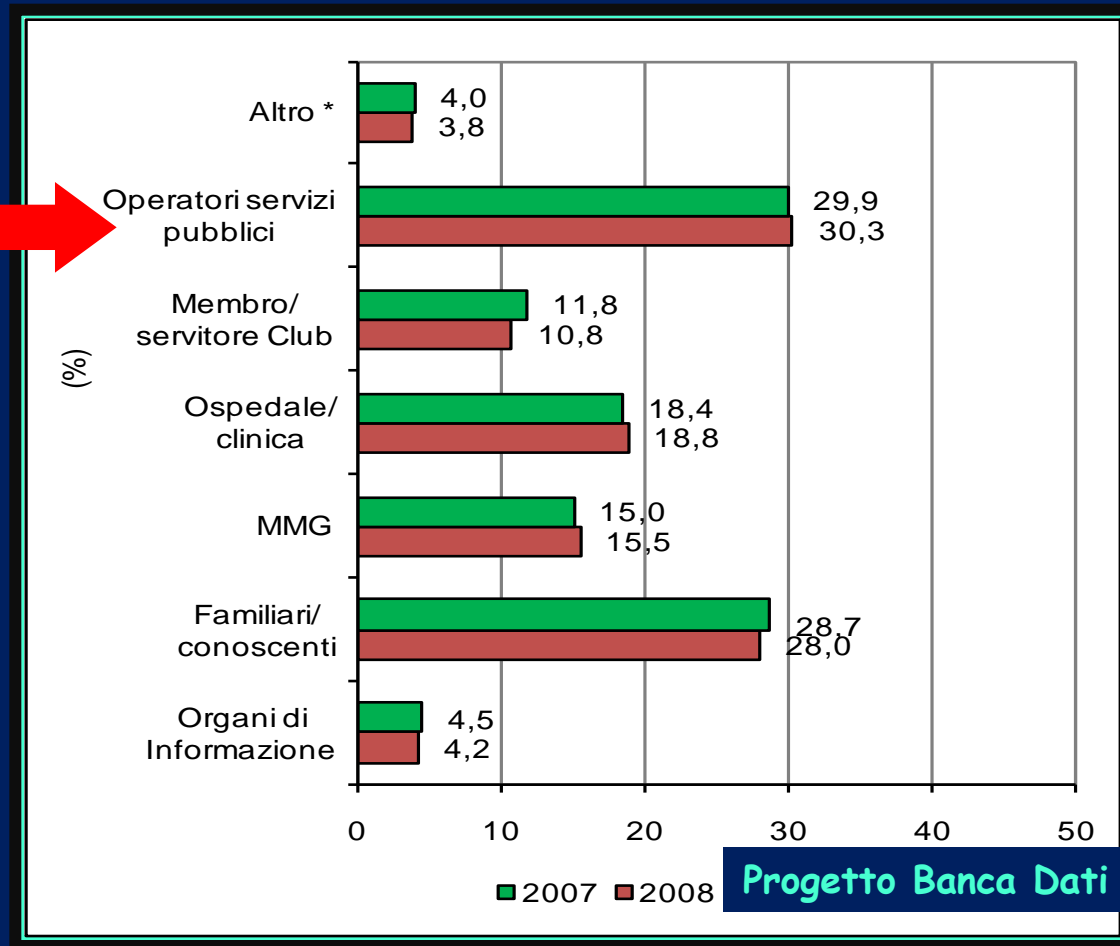
Banca Dati ARCAT-VE 2016

La collaborazione tra servizi e associazioni supera il 60%
Le convenzioni con le ULSS superano il 70% - coi comuni il 20%

Nei Servizi

Distribuzione % delle fonti di informazione sul CAT

Servizi



La collaborazione dei servizi è fondamentale per il lavoro di rete.
Il peso dei servizi per l'avvio ai Club è del 30%

Effetti di profondità

La presenza del volontariato trasforma la rete in un laboratorio di produzione di domande "controcorrente" per andare oltre i paradigmi tradizionali che descrivono i comportamenti umani



E' proprio vero che la sofferenza psichica è correlata con qualche guasto?

Studi sul ruolo strutturante del contesto

Molte forme di ansia - depressione - sofferenze esistenziali si attenuano con la sperimentazione del senso di appartenenza

Effetti di profondità

E' proprio vero che interrompere il legame con l'alcol è uno sforzo eroico?



Forse enfatizziamo l'importanza dei fattori intrapsichici del legame uomo-alcol e induciamo le narrazioni "in salita"?

Effetti di profondità

*Famiglia disfunzionale?
Risorsa?*



Effetti di profondità

Il Servizio favorisce il lavoro del volontariato?



Dispensario Alcolico

I programmi dei servizi dovrebbero essere così sofisticati da coniugare il sapere specialistico con la necessità di facilitare il legame con le associazioni e la comunità

Un po' di storia

Fase pionieristica
inizi degli anni 80



•Iniziativa di volenterosi

•Modelli di cooperazione tra servizi e associazioni

•lavoro di rete e radicamento nel territorio

Un po' di storia

Fase di sviluppo
anni 90



“Decennio d'oro dell'Alcologia”

Modello di intervento regionale

“Alcologia-Veneto” - sviluppo reti territoriali in tutte le ULSS
con 3 attori: MMG - Servizi - Associazioni

Un po' di storia

Fase di ricerca
anni 2008 - oggi



Crisi economica

Riduzione del n° dei servizi

Ricambio degli operatori

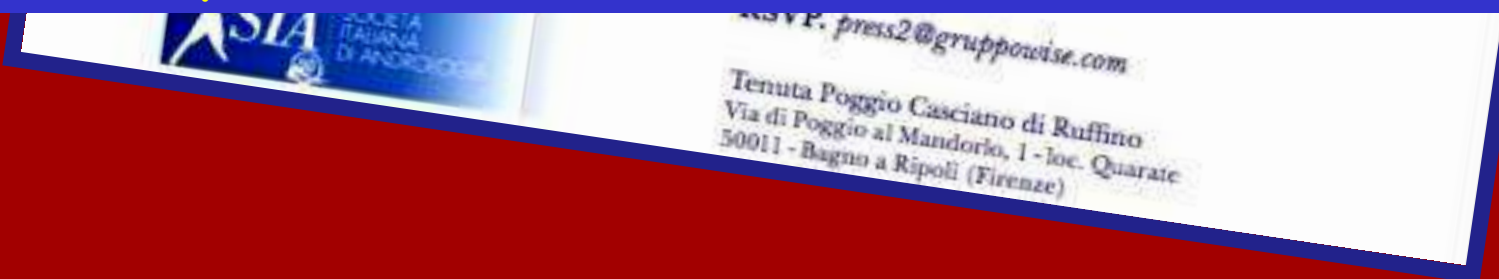
Necessità di ridefinire gli obiettivi dell'Alcologia in funzione dei cambiamenti della cultura socio sanitaria - Nuove sfide



Criticità: la Cultura e la Rete




Organizzato da **Unione Italiana Vini - Società Italiana di Andrologia ...**
... intervento del **Ministero delle Politiche agricole**, del **Ministero della Salute**,
dell'**Istituto Superiore della Sanità** e del **mondo universitario**, nonché i direttori
di **dipartimenti ospedalieri ...**



**Sfida - ridare alle reti il ruolo di punto di riferimento
per il contrasto dei PAC**



Criticità: i Servizi

- 
- Rischio di ritorno alla medicalizzazione
 - Rischio per le attività di prevenzione
 - Alto rischio per l'attività territoriale con le associazioni
 - Rischio "conglobamento" nell'ambito psichiatrico?

Se il lavoro territoriale non è visibile, non viene capito.
Il rischio è che i Servizi "spariscano" ...



Criticità: le Associazioni

Rischio di perdere il treno con la CL



Il processo di maturazione verso la sobrietà è lento ...
... e dissonante rispetto alla cultura del "tutto e subito"
che si sta affermando



Criticità: le Associazioni



Possibili fughe all'indietro

Difficoltà ad andare oltre la centralità alcolica dei programmi



Sfida: oltre l'auto aiuto



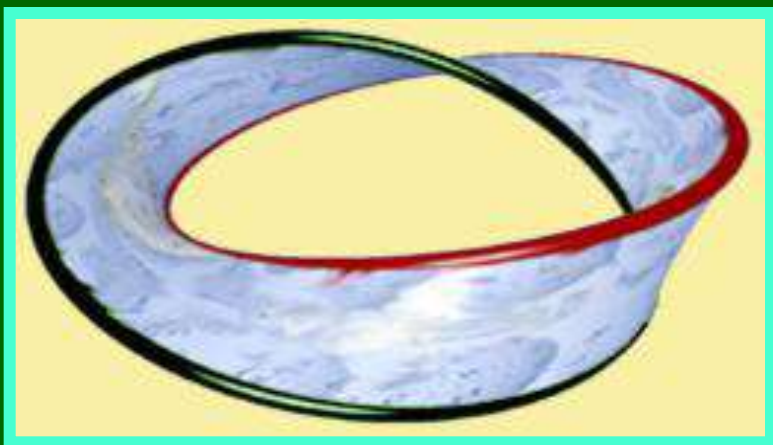
L'azione volontaria non confinata ad una dimensione riparatoria ma proiettata verso un'opera di denuncia e trasformazione della comunità in senso solidale.

Movimento culturale

L. Floramo

2 gruppi regionali

Le criticità hanno reso più difficile la cooperazione tra gli attori della rete - aumenta il rischio di isolamento autoreferenziale



“Non Solo Cura Ma Cultura”

“Alcologia Ecologica”

“Alcologia Ecologica”

AES-Club



- Semplicità - Spessore culturale
- Efficacia - Poco - per niente costoso
- Accessibile - diffusione territoriale
- Replicabile
- Coerente con indicazioni OMS

Distribuzione dei CAT nel Veneto

	n° CAT	n° CAT /abit.
Veneto - area territoriale Alcologia Ecologica	268	1/6000
Veneto - altre aree	267	1/12000
in Italia	2000	1/25000

Da "Banca dati dei CAT in Veneto 2010
a c. di N. Filippin - L. Cecutti et al.

**Importanza dell'orientamento dei Servizi per l'accesso ai Club.
Nei territori di attività dei Servizi di Alcologia Ecologica
il n° dei Club è doppio . Quadruplo rispetto al dato nazionale**

"Non Solo Cura Ma Cultura"



Aumentare la visibilità del lavoro della rete a livello regionale
Formazione e sensibilizzazione degli attori della rete
Coinvolgimento delle amministrazioni nella PS
Sostenere le convenzioni con le associazioni di volontariato

convergenze



Mission

Riferimenti scientifici

Preoccupazioni

Metodologia (rete)

Programma

La birra in compagnia?
è come l'aria. C'è!



Accettare la sfida più importante per l'Alcologia: non rinunciare alla mission di cambiare la cultura alcolica prevalente

La vita senza birra?
è noiosa - poco interessante



Approfondire temi esistenziali "alti" - Valutare criticamente i percorsi predisposti dalla cultura per l'autorealizzazione.



convergenze

Mission

Riferimenti scientifici

Preoccupazioni

Metodologia (rete)

Programma - eventi

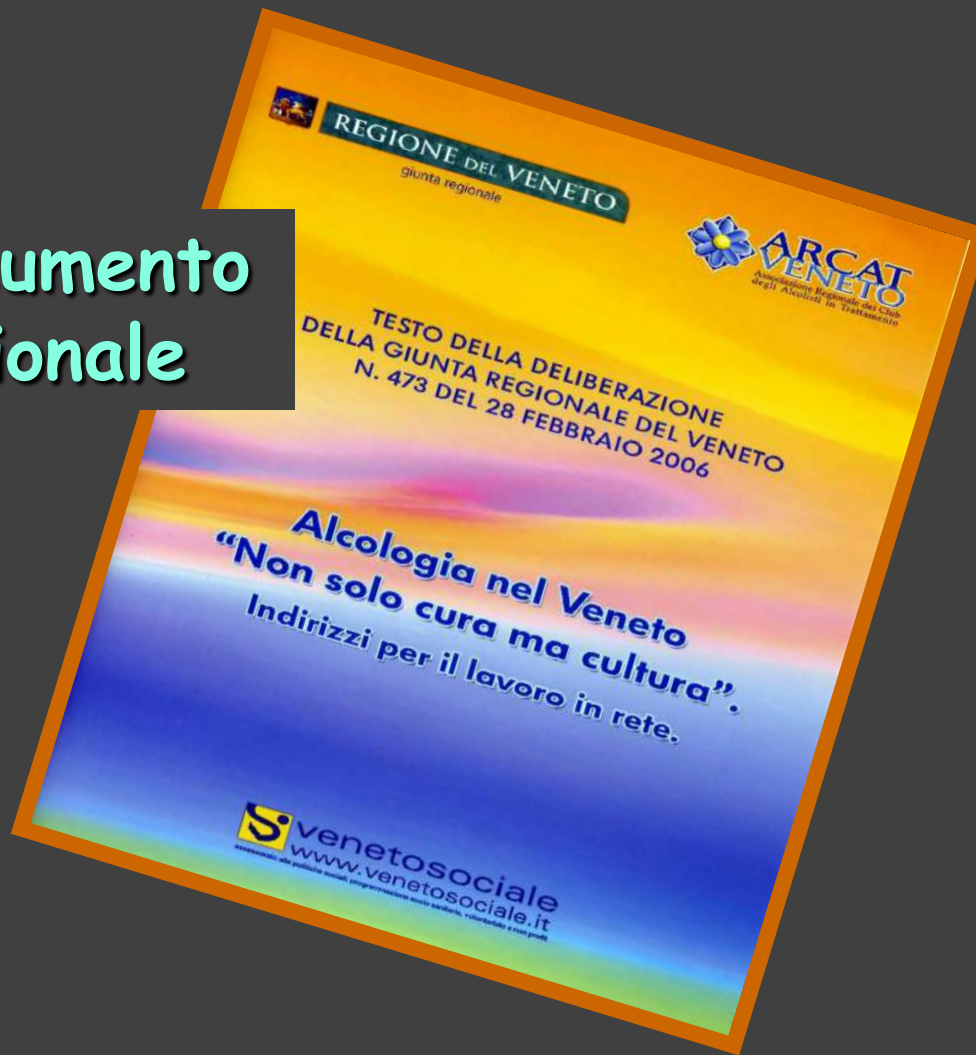
OMS

Meno è meglio



Per cambiare la cultura e impostare azioni efficaci non basta rivolgersi ai cd gruppi a rischio, ma anche a tutta la comunità

Documento regionale



“Non solo cura ma cultura. Indirizzi per il lavoro in rete” (2006).
Esprime il momento di più alta condivisione nella rete alcolica veneta di idee e pratiche.



convergenze

Mission

Riferimenti scientifici

Preoccupazioni

Metodologia (rete)

Programma - eventi

Preoccupazioni

L'idea centrale da condividere è il dovere dell'ottimismo

Comunità locale

Capace di riconoscere
gli effetti della propria cultura

Capace di auto-correzione



Preoccupazioni

**Comunità locale
ambivalenza**

**Preoccupata per le
conseguenze**

Promuove il consumo



Obiettivi



Proteggere dal consumo almeno 4 spazi



convergenze

Mission

Riferimenti scientifici

Preoccupazioni

Metodologia (rete)

Programma - eventi

Metodologia (rete)

Lavoro in rete
Alcune necessità

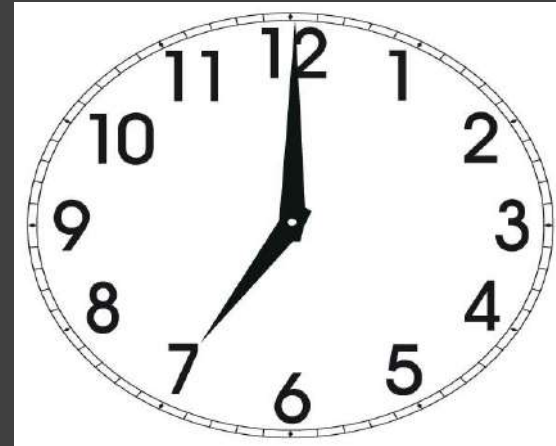


Dimostrare

- Riconoscimento reciproco
- Autonomia
- Distinzione di ruoli

Metodologia (rete)

Lavoro in rete
Alcune attenzioni



Rispettare le esigenze del volontariato
modalità organizzative elastiche
(es. orari serali - week end ...)

Metodologia (rete)

- >> n° CAT - AA ?
- Partecipazione degli amministratori agli eventi?
- Programma di interconnessione?
- I servizi formati negli approcci del volontariato?
- Partecipazione congiunta a eventi formativi?
- Operatori dei servizi e Associazioni si rapportano sinergicamente (protocolli di cooperazione)?

TEST: Indicatori livelli di cooperazione

convergenze



Mission

Riferimenti scientifici

Preoccupazioni

Obiettivi

Metodologia (rete)

Progetto condiviso

Progetto condiviso



Lavorare insieme per coinvolgere non soltanto i soggetti bisognosi, o gli esperti, ma anche gli altri cittadini.

Almeno l'1% della popolazione

Progetto condiviso di alta visibilità

I giovani e la ricerca della felicità: oltre l'alcol



(ACAT - ULSS - Scuole Superiori - Comuni)

Contenitore che permette il protagonismo di tutti gli attori.
Basso costo - facile - sofisticato - confronto fra RdF



Per concludere

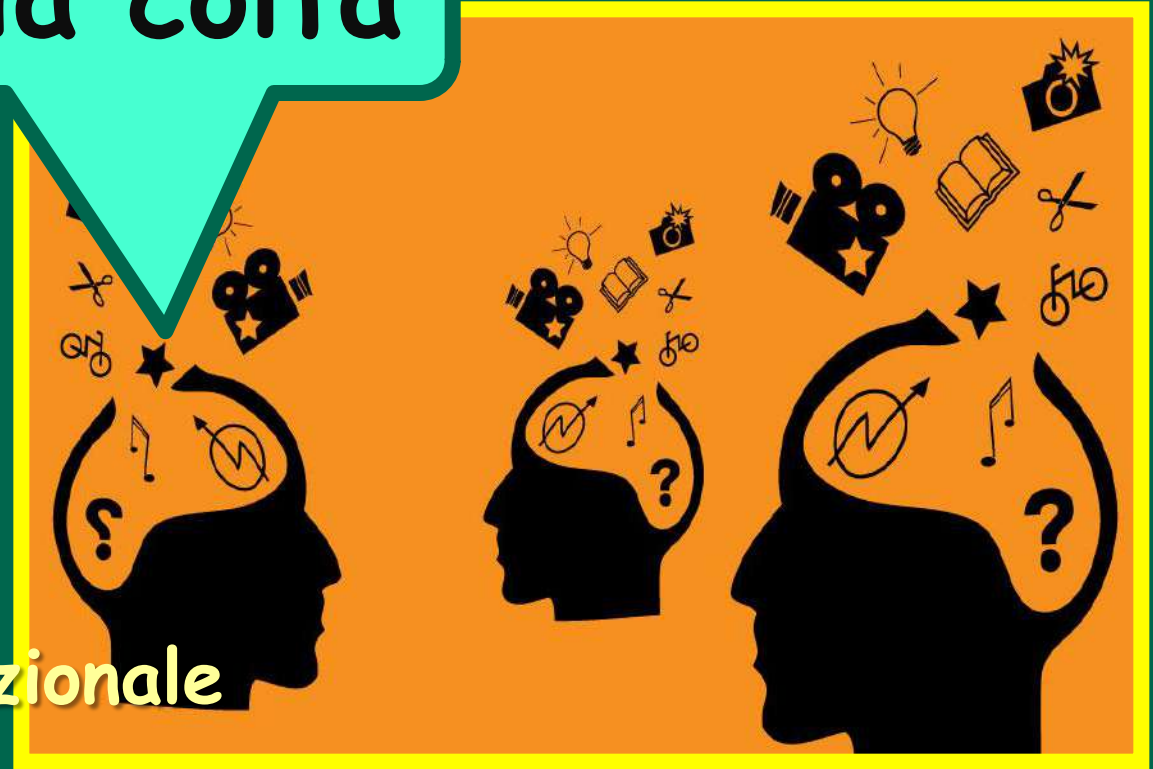
L'alcologia oggi pone nuove sfide affascinanti



Un'alcolologia colta

FA CULTURA

Oltre il ruolo tradizionale



Attenzione verso i diritti e i bisogni

Associa cultura umana - scienza - giustizia sociale

Sfide per il futuro



In ogni Servizio - Amministrazione:
almeno 1 operatore formato nell'AES dei Club e
nell'approccio degli AA

Sfide per il futuro



Il programma col Club o con AA
dovrebbe essere un'offerta di tutti i Servizi

Sfide per il futuro



Coinvolgimento del volontariato
nei convegni scientifici

Sfide per il futuro



Ampliare la rete
Alcologica Regionale

Buon lavoro
insieme



Grazie per
l'attenzione